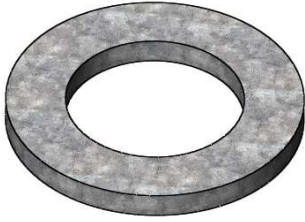
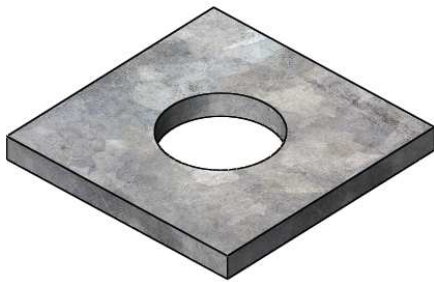


ARANDELA REDONDA



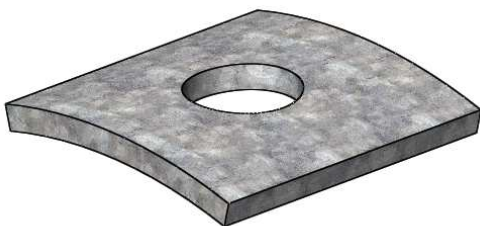
CÓDIGO	Diámetro		Espesor		Agujero	
	Inch	mm	Inch	mm	Inch	mm
3585	1 3/16"	30	1/8"	3,2	11/16"	17,5
1047	1 3/8"	35	7/67"	2,65	9/16"	14,3
84			1/8"	3,2	9/16"	14,3
85					11/16"	17,5
86					13/16"	20,6
88			1 3/4"	44,5	1/8"	3,2
89	1 3/4"	44,5	1/8"	3,2	13/16"	20,6
1063	2"	50,8	1/8"	3,2	13/16"	20,6

ARANDELA CUADRADA



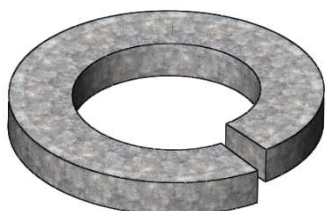
CÓDIGO	Tamaño		Espesor		Agujero	
	Inch	mm	Inch	mm	Inch	mm
64	2"	50,8	1/8"	3,2	9/16"	14,2
65					11/16"	17,5
73	2"	50,8	3/16"	4,8	9/16"	14,2
74					11/16"	17,5
76	2 1/4"	57	3/16"	4,8	11/16"	17,5
77					13/16"	20,6
78	2 1/2"	64,5	3/16"	4,8	11/16"	17,5
3705	3"	76,2	3/16"	4,8	11/16"	17,5
1057					13/16"	20,6
1054			1/4"	6,4	11/16"	17,5
1055					13/16"	20,6
68	4"	101,6	3/16"	4,8	11/16"	17,5
69					13/16"	20,6
1058			1/2"	12,7	13/16"	20,6
3762					11/16"	17,5
1056	7/8"	22,2				

ARANDELA CUADRADA CURVA



CÓDIGO	A±1		B±0,5		ØF±0,5	
	Inch	mm	Inch	mm	Inch	mm
49	2 1/4"	57	3/16"	4,8	11/16"	17,5
1061	3"	76,2	1/4"	6,4	11/16"	17,5
47					13/16"	20,6
3676	4"	101,6	3/16"	4,8	13/16"	20,6
3546					1/4"	6,4
48			11/16"	20,6		

ARANDELA DE PRESSION



CÓDIGO	TAMAÑO NOMINAL
1379	3/8"
1064	1/2"
1066	5/8"
1065	3/4"

PORTAFOLIO DE PRODUCTOS

PERNO DE CARROCERIA



UNC3/8"

CÓDIGO	Tamaño		Rosca			
	Inch	mm	Inch	mm		
476	3"	76,2	2"	50,8		
477	4"	101,6	3"	76,2		
481	4 1/2"	114,3				
480	5"	127				
482	5 1/2"	139,7				
478	6"	152,4				
479	7"	177,8				
2188	8"	203,2			6"	152,4

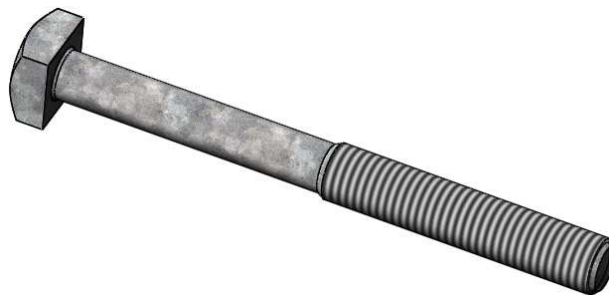
UNC1/2"

CÓDIGO	Tamaño		Rosca	
	Inch	mm	Inch	mm
1359	1 5/8"	41,3	1 1/4"	31,8
2215	3"	76,2	2 1/2"	63,5
3355	4"	101,6	3"	76,2
2155	4 1/2"	114,3		
2333	5"	127		
473	6"	152,4		
3503	8"	203,2		

UNC5/8"

CÓDIGO	Tamaño		Rosca	
	Inch	mm	Inch	mm
2621	2"	50,8	1 5/8"	41,2
474	2 1/2"	63,5	2"	50,8
3130	3"	76,2	2 1/2"	63,5
2679	4"	101,6	3"	76,2
2971	6"	152,4		
2183	6"	152,4	TOTAL	TOTAL
3593	8"	203,2	4"	101,6

PERNO DE MAQUINA



UNC1/2"

CÓDIGO	Tamaño		Rosca	
	Inch	mm	Inch	mm
1502	1 1/2"	38,1	1 3/8"	35
1378	2"	50,8	1 3/4"	44,5
1501	3"	76,2	2 3/4"	69,8
2330	4"	101,6	3"	76,2
2138	4 1/2"	114,3		
2331	5"	127		
1135	6"	152,4		
2332	7"	177,8		
1142	8"	203,2	4"	101,6
1390	9"	228,6	6"	152,4
747	10"	254		
748	12"	304,8		
1460	14"	355,6		
749	16"	406,4		

UNC5/8"

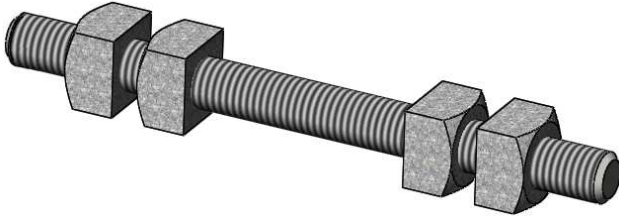
CÓDIGO	Tamaño		Rosca	
	Inch	mm	Inch	mm
3074	2"	50,8	1 1/2"	38,1
3073			1 3/4"	44,5
1011	3"	76,2	2 3/4"	69,8
3735	4"	101,6	3"	76,2
758	5"	127		
759	6"	152,4		
760	7"	177,8		
761	8"	203,2	4"	101,6
2052	9"	228,6	6"	152,4
762	10"	254		
763	12"	304,8		
764	14"	355,6		
765	16"	406,4		
766	18"	457,2		
767	20"	508		
768	22"	558,8		
769	24"	609,6		
3577	26"	660,4		

UNC3/4"

CÓDIGO	Tamaño		Rosca	
	Inch	mm	Inch	mm
1127	2"	50,8	1 3/4"	44,5
1128	3"	76,2	2 3/4"	69,8
757	6"	152,4	3"	76,2
750	8"	203,2	4"	101,6
751	10"	254	6"	152,4
752	12"	304,8		
753	14"	355,6		
754	16"	406,4		
755	18"	457,2		
756	20"	508		
2115	22"	558,8		
2283	24"	609,6		
2986	26"	660,4		

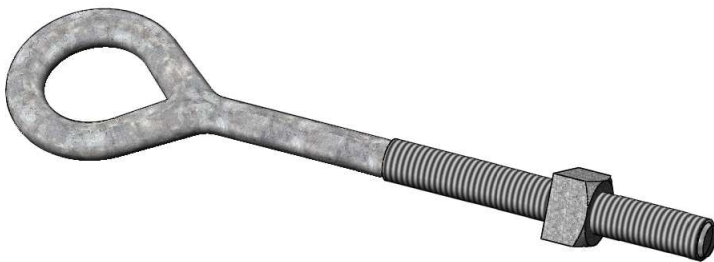
PORTAFOLIO DE PRODUCTOS

PERNO TODO ROSCADO UNC5/8"



CÓDIGO	Tamaño	
	Inch	mm
2271	8"	203,2
831	10"	254
832	12"	304,8
833	14"	355,6
834	16"	406,4
835	18"	457,2
836	20"	508
837	22"	558,8
838	24"	609,6
1343	26"	660,4

PERNO DE OJO UNC5/8"



CÓDIGO	Tamaño		Rosca	
	Inch	mm	Inch	mm
4109	8"	203,2	4"	101,6
4111	10"	254	6"	152,4
4112	12"	304,8		
4113	14"	355,6		
4114	16"	406,4		
4115	18"	457,2		
4116	20"	508		
4117	22"	558,8		
4118	24"	609,6		
4119	26"	660,4		

TUERCA CUADRADA



CODIGO	ROSCA
784	3/8"-16 UNC
782	1/2"-13 UNC
7821	1/2"-13 UNC
785	5/8"-11 UNC
783	3/4"-10 UNC

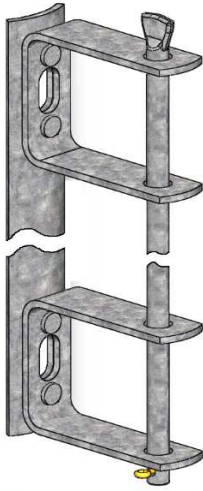
TUERCA SEXTAVADA



CÓDIGO	ROSCA
4031	3/8"-16 UNC
2311	1/2"-13 UNC
2745	5/8"-11 UNC
2003	3/4"-10 UNC

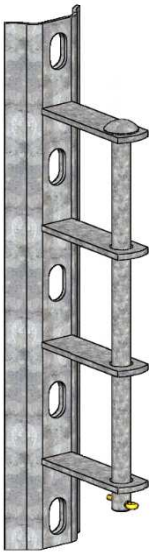
PORTAFOLIO DE PRODUCTOS

BASTIDOR DE LÍNEA



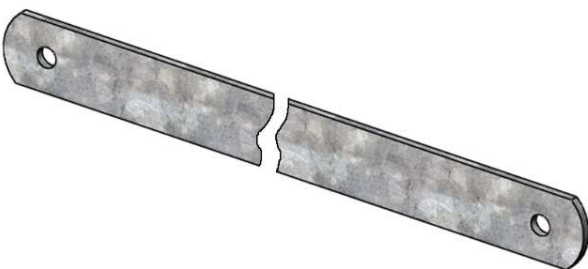
CODIGO	No. ESTRIBO	Tamaño		Varilla	
		Inch	mm	Inch	mm
11	1	4.21/64"	110	5.29/32"	150
24	2	11.13/64"	310	13.25/32"	350
34	3	20"	510	21.21/32"	550
42	4	27.61/64"	710	29.17/32"	750
46	5	35.53/64"	910	37.13/32"	950

BASTIDOR DE LÍNEA



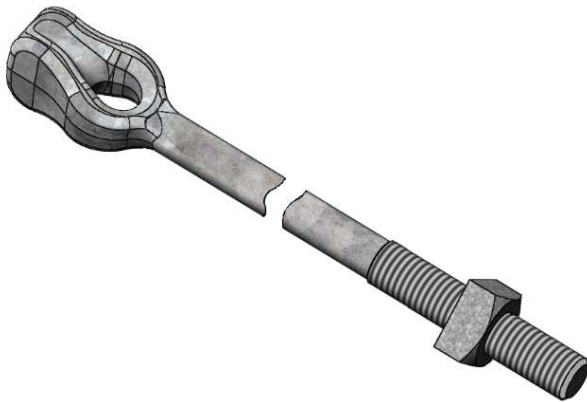
CODIGO	No. ESTRIBO	Tamaño		Varilla	
		Inch	mm	Inch	mm
20	2	18"	457,2	13"	330,2
29	3	26"	660,5	21.1/4"	538,5
38	4	34"	863,5	29.1/4"	743

BALANCÍN PLANO



CODIGO	ESPESOR		Tamaño		Ø AGUJERO		Ø AGUJERO			
	Inch	mm	Inch	mm	Inch	mm	Inch	mm		
403	3/16"	4,8	20"	508	7/16"	11,2	9/16"	14,3		
2173			26"	660,4						
404			28"	711,2						
2347			30"	762						
3322			32"	812,8						
2533			60"	1524						
3323	1/4"	6,4	20"	508	7/16"	11,2	9/16"	14,3		
3324			26"	660,4						
402			28"	711,2	11/16"	17,5	11/16"	17,5		
4300			30"	762	7/16"	11,2	11/16"	17,5		
423									9/16"	14,3
3358									11/16"	17,5
3459									11/16"	17,5
424			32"	812,8	7/16"	11,2	9/16"	14,3		
2467			47 23/32"	1212	9/16"	14,3	11/16"	17,5		

VARILLA DE ANCLAJE SIMPLE



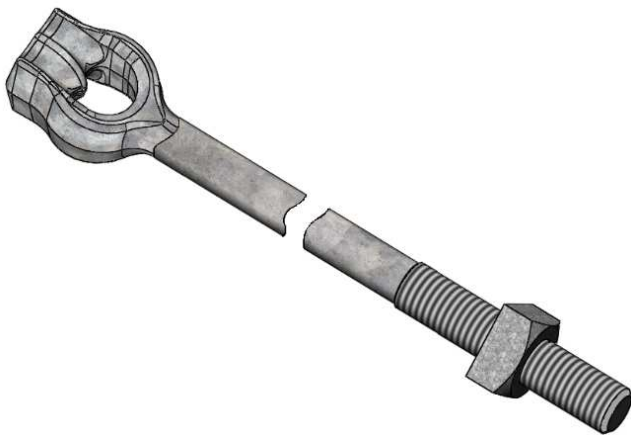
UNC5/8"

CODIGO	Tamaño		Rosca	
	inch	mm	inch	mm
2300	60"	1524,0	3.1/2"	88,9
2296	72"	1828,8		
2201	84"	2133,6		
2297	96"	2438,4		

UNC3/4"

CODIGO	Tamaño		Rosca	
	inch	mm	inch	mm
2353	84"	2133,6	3.1/2"	88,9
2354	96"	2438,4		
2355	108"	2743,2		
2356	120"	3048,0		

VARILLA DE ANCLAJE DOBLE



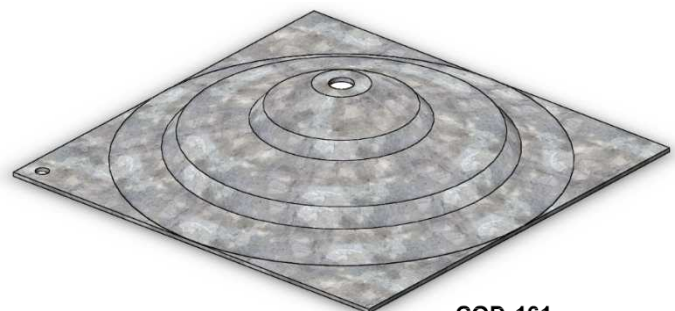
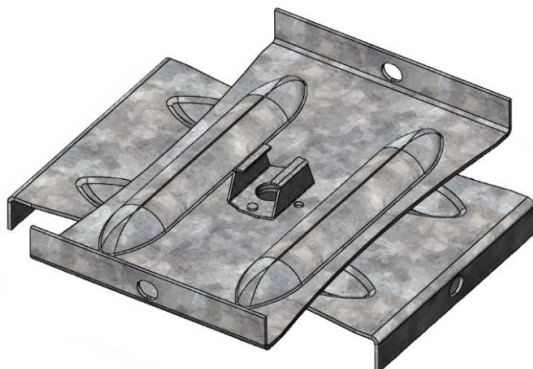
UNC5/8"

CODIGO	Tamaño		Rosca	
	inch	mm	inch	mm
3155	72"	1828,8	3.1/2"	88,9
2559	84"	2133,6		
3162	96"	2438,4		

UNC3/4"

CODIGO	Tamaño		Rosca	
	inch	mm	inch	mm
3138	72"	1828,8	3.1/2"	88,9
2360	84"	2133,6		
2361	96"	2438,4		
2362	108"	2743,2		
2363	120"	3048,0		

PLATO DE ANCLAJE



COD.161

CODIGO	Tamaño	Inch	mm
3347	X16	13.25/64"	340
3349	X20	16.1/2"	419

TUERCA DE OJO UNC5/8"



COD. 774

TUERCA ZAPATILLA UNC5/8"



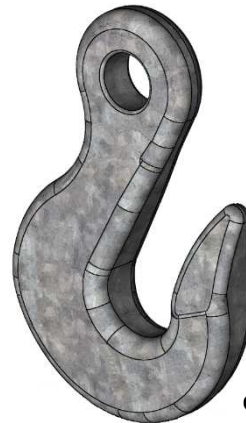
COD. 3157

OJAL RETENIDA UNC5/8"



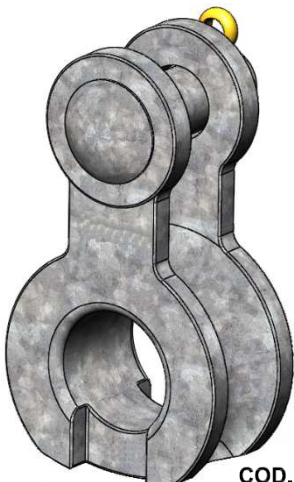
COD. 3234

GANCHO DE OJO



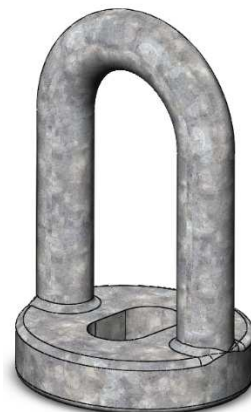
COD. 313

MANILLA ZAPATILLA



COD. 425

OJAL PARA PERNO



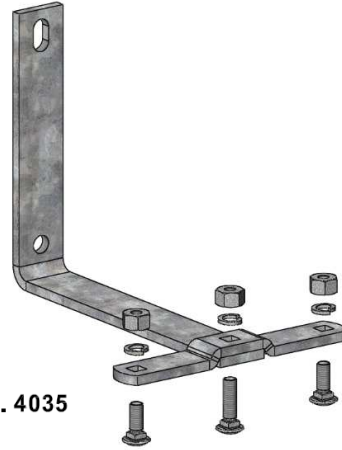
COD. 427

CORBATÍN GUARDACABLE



COD. 849

SOPORTE PARA PARARRAYO Y LLAVE



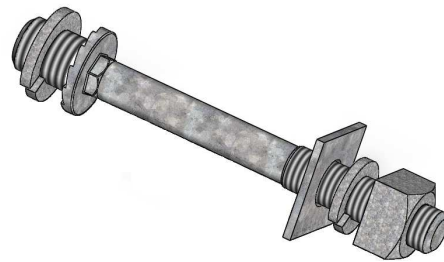
COD. 4035

SOPORTE ESPIGA PUNTA DE POSTE

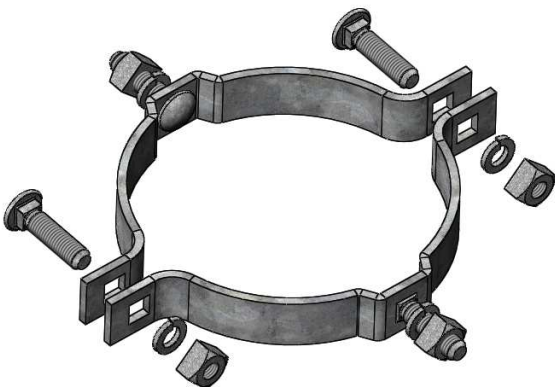


COD. 1045

PERNO PARA AISLADOR



ABRAZADERA REDONDA DOBLE



ABRAZADERA REDONDA SIMPLE

